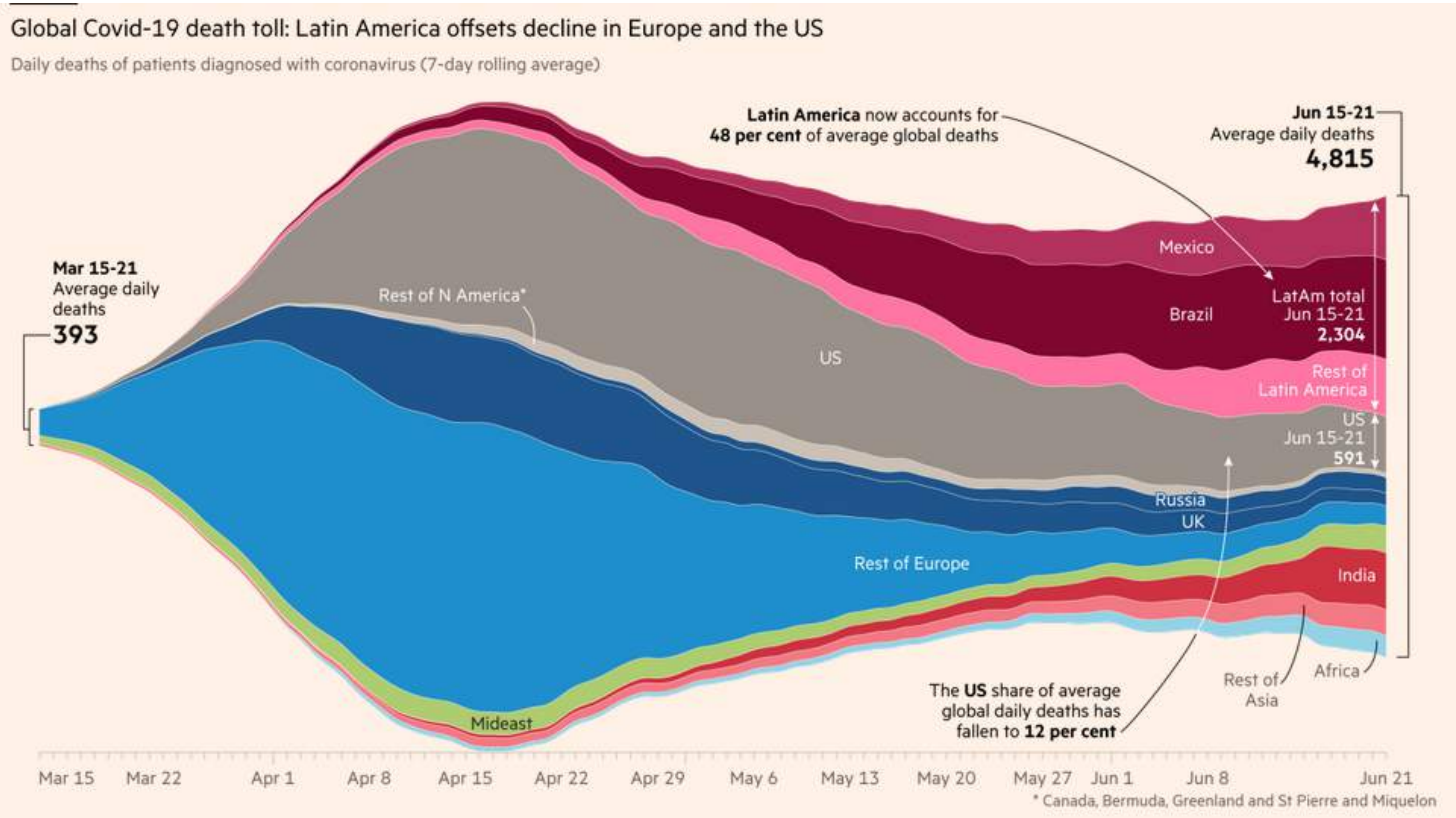


**Pandemia COVID 19  
- prognoza dla Polski  
2020/21**



# Przebieg pandemii COVID-19



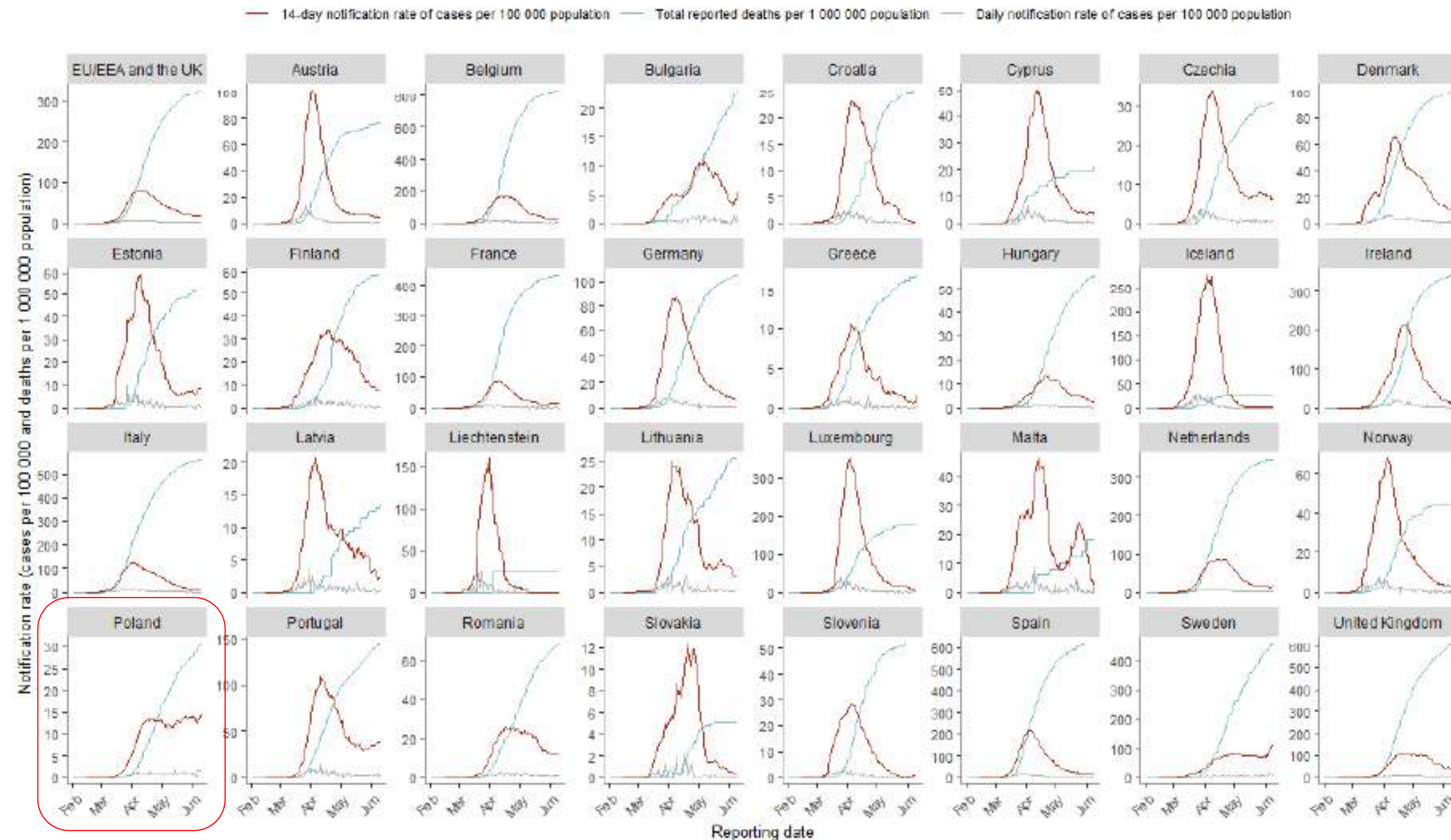
Raportowana śmiertelność z powodu COVID-19 na świecie



## Modele przebiegu epidemii w Europie, wg ECDC

### Annex 3. COVID-19 cases and deaths, EU/EEA and the UK

Figure C. Incidence in the last 14 days of reported COVID-19 cases, rate of deaths and daily new cases up to 9 June 2020



Krzywe przebiegu epidemii bez tendencji spadkowej:

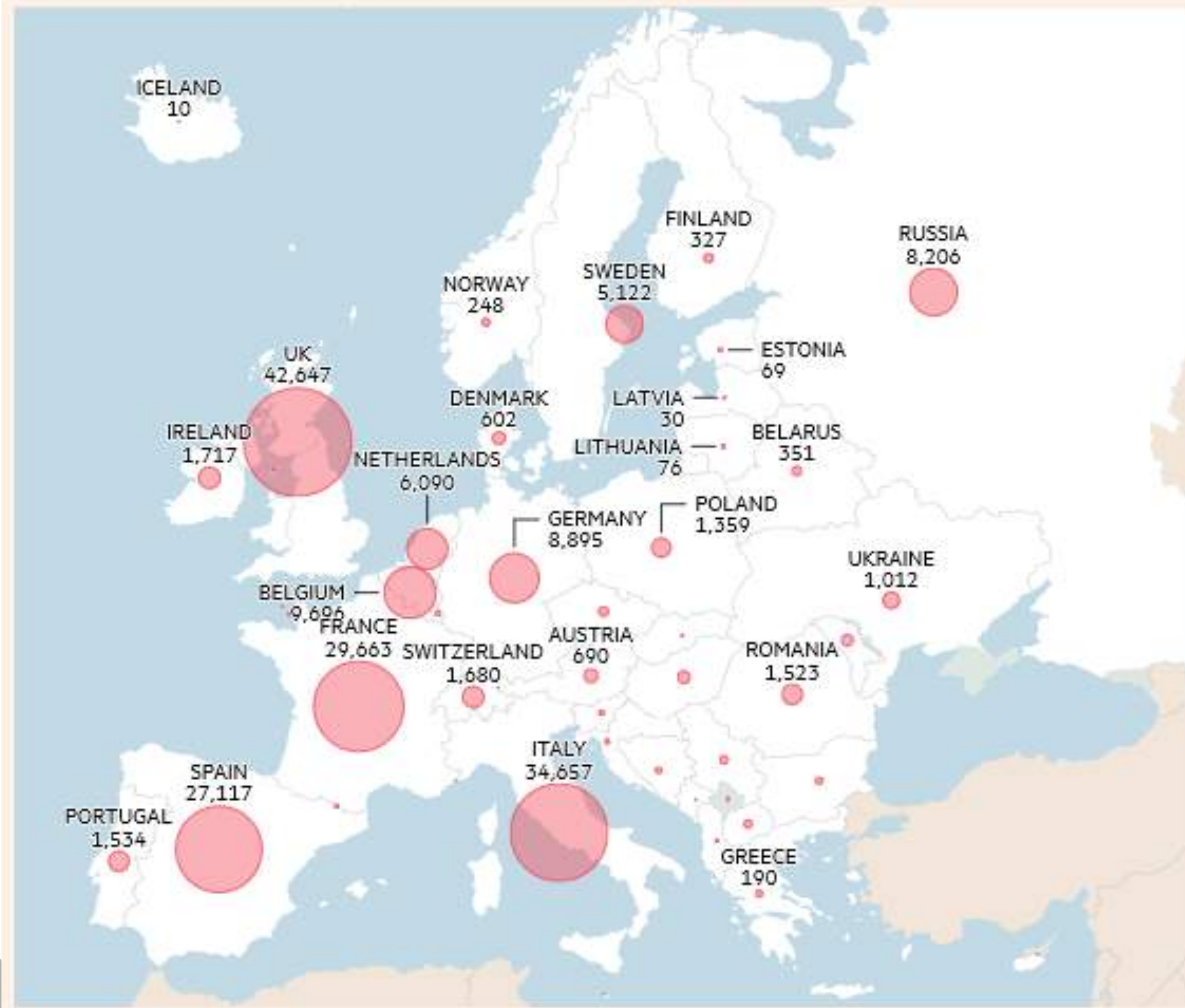
- Szwecja
- Polska



# Śmiertelność na COVID-19 w Europie

## Coronavirus situation in Europe

Total deaths as of 10.42am June 23 BST



Graphic: Steven Bernard and Cale Tilford  
Sources: ECDC; Covid Tracking Project; FT research  
© FT

Crimea is annexed by Russia but this is not recognised by the international community

Przebieg choroby COVID-19 jest odmienny w Europie: kraje środkowowschodnie vs zachodnie

Okolo 90% infekcji przebiega skąpoobjawowo lub bezobjawowo

Osoby bezobjawowe zakażają swoich domowników w kilkunastu procentach

Osoby chorujące objawowo zakażają średnio 2-3 osoby

Odporność populacyjną uzyskamy, gdy okolo 70% osób będzie miało przeciwciała neutralizujące SARS-CoV-2

Obecnie u okolo 2-3% populacji polskiej stwierdzamy przeciwciała przeciw koronawirusowi



# **Jak wyglądają perspektywy budowania odporności wśród pracowników w dobie epidemii SARS-CoV-2**



# Sezon 2020/21

## koronawirus, grypa i inne infekcje



### organizacja pracy

- kohortowanie pracowników
- bezpieczne środowisko pracy
- unikanie szkoleń stacjonarnych
- edukacja prozdrowotna
- współpraca z inspekcją sanitarną i ośrodkiem zarządzania kryzysowego



### szczepienia

- propagowanie szczepień na grypę, pneumokoki
- wiarygodne źródła informacji odnośnie szczepień



### testy

- Genetyczne/molekularne
- Antygenowe
- Serologiczne/immunologiczne

# Szczepienia w sezonie 2020/21

grypa

pneumokoki, krztusiec

koronawirus?

Szczepienia coroczne

Szczepionki czterowalentne

Dobra tolerancja szczepionki (nie daje reakcji alergicznych)

Szczególnie polecana osobom ze schorzeniami przewlekłymi i seniorom

Szczepionki dedykowane

osobom z grup ryzyka

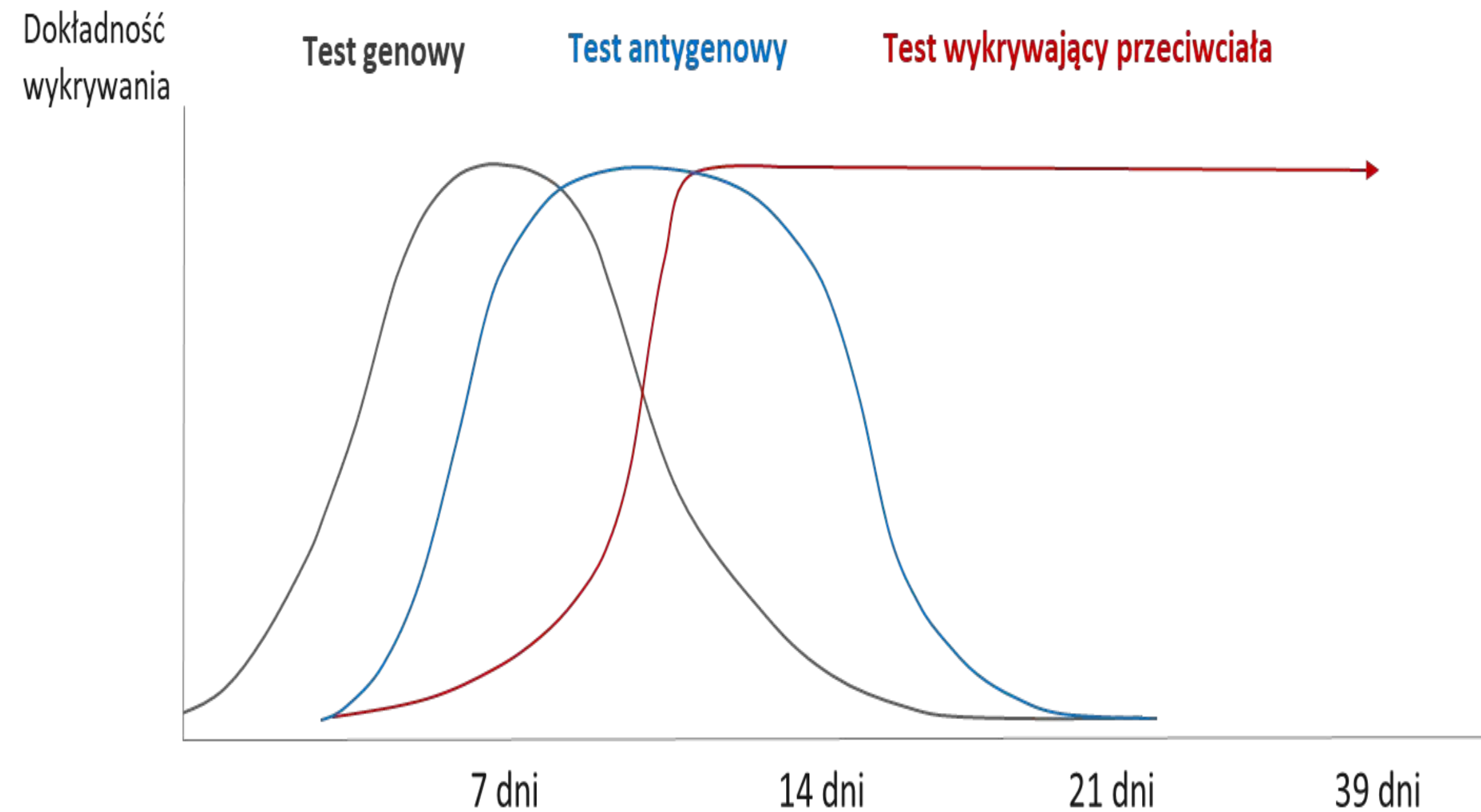
Po cyklu podstawowym  
szczepienie przypominające co  
10 lat

Trwają prace nad szczepionką

(ponad 100 ośrodków)

Uwzględniając cykl produkcyjny  
– w sezonie 2020/21  
szczepionka nie będzie  
dostępna

# Rodzaje testów na SARS-CoV-2



**Testy genowe** – wymaz –  
laboratorium

**Testy antygenowe** – wymaz –  
kasetka

**Testy serologiczne** – **krew** –  
laboratorium albo kasetka

Przytoczone za Agencją Oceny Technologii Medycznych i Taryfikacji „Zalecenia w COVID-19 Polskie zalecenia diagnostyczno-terapeutyczne oraz organizacyjne w zakresie opieki nad osobami zakażonymi lub narażonymi na zakażenie SARS-CoV-2”  
Wersja 1.1 - 28.04.2020 r



## Porównanie dostępnych testów w kierunku SARS-CoV-2

Porównane aspekty	Test genetyczny/molekularny	Test immunologiczny/serologiczny	Test antygenowy
Rodzaj pobieranego materiału	<u>Wymaz z gardła/nosa</u> (wykonywany wyłącznie przez personel medyczny ubrany w środki ochrony indywidualnej)	Krew żylna lub krew z opuszki palca Standardowe zabezpieczenie personelu medycznego	<u>Wymaz z gardła/nosa</u> (wykonywany wyłącznie przez personel medyczny ubrany w środki ochrony indywidualnej)
Miejsce wykonania	Dowolna lokalizacja zapewniająca bezpieczeństwo pobierającemu i odpowiednie warunki pobrania (w tym w trakcie przebywania na kwarantannie)	Krew: punkt pobrań Kasetka: punkt pierwszej pomocy, konieczne zutylizowanie odpadów medycznych	Dowolna lokalizacja zapewniająca bezpieczeństwo pobierającemu i odpowiednie warunki pobrania (w tym w trakcie przebywania na kwarantannie)
Cena	Do kilkuset złotych za badanie + koszty pobrania wymazu	Do kilkudziesięciu złotych (test kasetkowy) Od stu kilkudziesięciu złotych wzwyż (za panel przeciwciał)	Brak danych z polskiego rynku
Czas oczekiwania na wynik	Do kilkudziesięciu godzin	Około kilkunastu min (test kasetkowy) Kilka – kilkanaście godzin (test laboratoryjny)	Około kilkunastu min (test kasetkowy)
Optymalny czas wykonania testu	Około 7 doby od najbardziej prawdopodobnego momentu zakażenia lub w okresie występowania objawów	Od 14 doby od momentu możliwego zakażenia	Około 7 doby od najbardziej prawdopodobnego momentu zakażenia lub w okresie występowania objawów





# Wsparcie psychologiczne

- Edukacja w zakresie zasad postępowania
- Teleporady psychologiczne indywidualne
- Interwencje w sytuacji kryzysowej



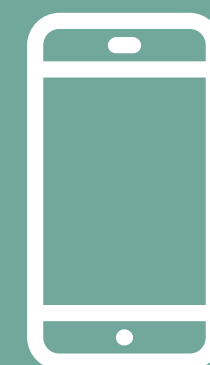


## Zarządzanie kryzysowe:

- Wytyczne dla pracowników odnośnie postępowania w sytuacji wystąpienia zachorowania
- Spotkania, debriefing, interwencja psychologiczna
- Dochodzenie epidemiologiczne na terenie zakładu pracy
- Współpraca z Powiatową Stacją Sanitarno-Epidemiologiczną
- Kooperacja z Centrum Zarządzania Kryzysowego w razie wystąpienia licznych zachorowań
- Komunikacja wewnętrzna i zewnętrzna



[beata.lyszczyk@luxmed.pl](mailto:beata.lyszczyk@luxmed.pl)



+48 695 090 356



[www.luxmed.pl](http://www.luxmed.pl)

**Dziękuję za uwagę!**